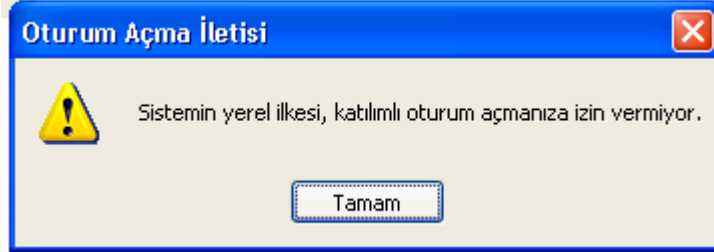


“Sistem yerel ilkesi katılımlı oturum açmaya izin vermiyor” uyarısının çözümü:

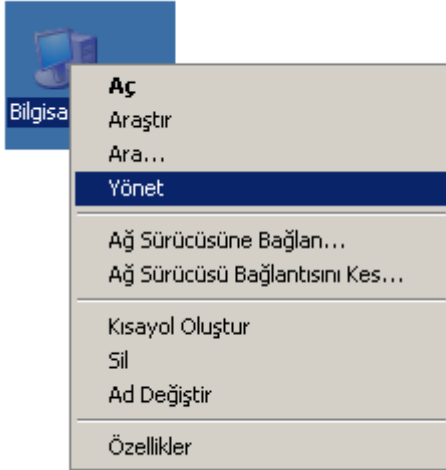
Service pack 3'lü Windows Xp ana bilgisayar ya da Windows Server 2003 ana bilgisayarı üzerinde oluşturmuş olduğumuz bir kullanıcı ismi ile X-Serisi veya L-Serisi terminalimizden oturum açmaya çalıştığımızda aşağıdaki gibi bir uyarı alabiliriz.



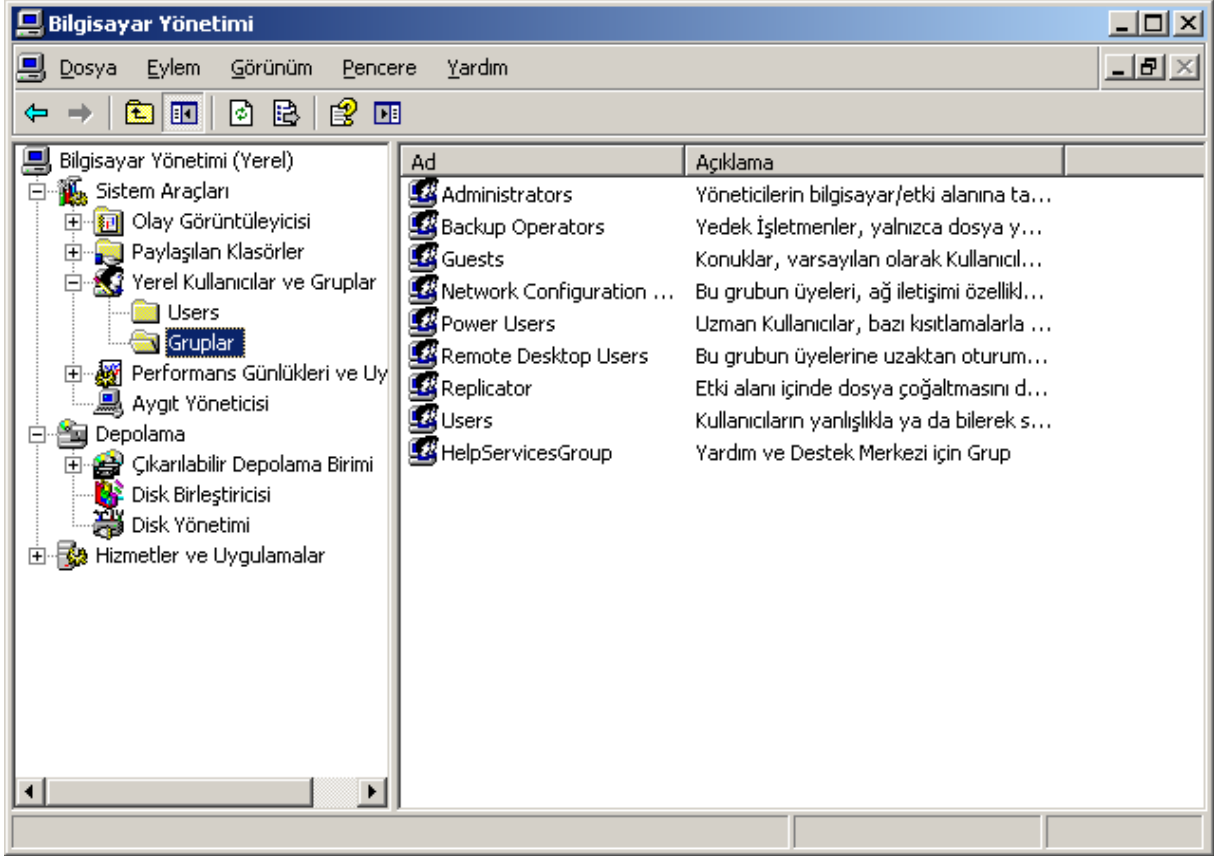
Bu uyarı, terminal için, ana bilgisayarımızda tanımlanmış olduğumuz kullanıcının “Remote Desktop Users” grubuna üye olmamasından kaynaklanmaktadır.

Oluşturmuş olduğumuz kullanıcıyı “Remote Desktop Users” grubuna üye yaparak bu uyarıyı aşmış, oluşturmuş olduğumuz kullanıcı ile oturum açabiliriz. Şimdi bu işlemin nasıl yapılacağına bakalım.

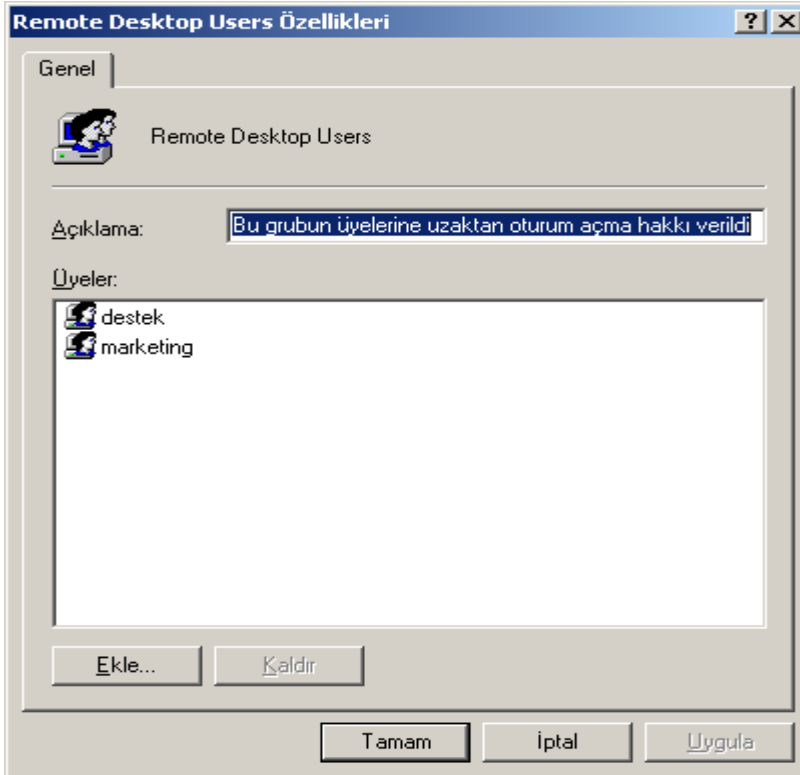
Masaüstünde ya da Başlat menüsünde bulunan “Bilgisayarım” simgesine sağ tuş ile tıklayarak “Yönet” seçeneğini seçelim.



Gelmiş olan ekrandan, “Yerel Kullanıcılar ve Gruplar” seçeneğinin altından “Gruplar” seçeneğini seçelim.



"Remote Desktop Users" grubuna çift tıklayalım.



Ekle 'ye tıklayalım.

Kullanıcılar Seçin [?] [X]

Bu nesnenin türünü seçin:
Kullanıcılar ya da Yerleşik güvenlik ilkeleri Nesne Türleri...

Bu konumdan:
DOJOPSERVER Konumlar...

Seçilecek nesne adlarını girin (örnek):
Adları Denetle

Gelişmiş... Tamam İptal

Gelen ekrandan "Gelişmiş"e tıklayalım.

Kullanıcılar Seçin [?] [X]

Bu nesnenin türünü seçin:
Kullanıcılar ya da Yerleşik güvenlik ilkeleri Nesne türleri:

Bu konumdan:
DOJOPSERVER Konumlar...

Ortak Sorgular

Adı: Başlar

Açıklama: Başlar

Devre dışı hesaplar

Süresiz parola

Son oturumdan beri geçen süre (gün):

Sütunlar...
Şimdi Bul
Durdur

Tamam İptal

Ad (RDN)	Klasör
----------	--------

"Şimdi Bul"a tıklayalım.

Kullanıcılar Seçin [?] [X]

Bu nesnenin türünü seçin:
 Nesne türleri:

Bu konumdan:
 Konumlar...

Ortak Sorgular

Adı:

Açıklama:

Devre dışı hesaplar

Süresiz parola

Son oturumdan beri geçen süre (gün):

[Sütunlar...] [Şimdi Bu] [Durdur]

[Tamam] [İptal]

Ad (RDN)	Klasör
Administrator	DOJOPSERVER
ANONYMOU...	
Authenticated...	
BATCH	
CREATOR G...	
CREATOR O...	
destek	DOJOPSERVER
DIALUP	
dojop1	DOJOPSERVER
dojop2	DOJOPSERVER
Everyone	

Sistemimizde tanımlı kullanıcıları göreceğiz. Terminallerimizden bağlanacak kullanıcıları seçelim. ("CTRL" tuşuna basılı tutarak birden fazla kullanıcı seçebiliriz.) Kullanıcılarımızı seçtikten sonra "Tamam" tuşuna tıklayalım.

Kullanıcılar Seçin [?] [X]

Bu nesnenin türünü seçin:
 Nesne Türleri...

Bu konumdan:
 Konumlar...

Seçilecek nesne adlarını girin (örnek):
 Adları Denetle

[Gelişmiş...] [Tamam] [İptal]

Tekrar "Tamam" tuşuna tıklayalım. Son kez tamam tuşuna tıkladığımızda kullanıcılarımızı "Remote Desktop Users" grubuna eklemiş oluruz.

Artık terminallerimiz için tanımlı kullanıcılar "Remote Desktop User" grubuna üye oldukları için, kullanıcılar terminallerden oturum açtıklarında "Sistem yerel ilkesi katılımlı oturum açmaya izin vermiyor" uyarısı alınmadan oturum açılacaktır.