

NCOMPUTING L230

Hızlı Kurulum - Kullanım Klavuzu



NComputing®
www.ncomputing.com

www.dojop.com

Genel Bakış :

- Sadece ekran çoğaltma işlevini yapar.
- İşlemci, ram ve İşletim Sistemi içermez.
- Kendi üzerinde işlem yapmaz.
- Depolama alanı yoktur.
- Sadece aşağıdaki işletim sistemleri yüklü olan bilgisayarlarda kendi yönetim yazılımının yüklenmesi ile çalışır :

- Windows
- Linux

Adım 1

L230 Kurulumu

Çevresel aygıtları uygun port ya da girişe bağlayın.

L230 Modeli



- | | |
|--------------------------|--------------------------|
| 1- Usb flash disk portu | 5- Speaker çıkışı |
| 2- LAN portu (RJ45) | 6- Güç Adaptörü girişi |
| 3- Klavye ve mouse portu | 7- Açma / kapama düğmesi |
| 4- Ekran portu | 8- Mikrofon girişi |



Not : Önce terminalin bağlantılarını yapınız, ardından ana bilgisayar yazılımını kurunuz.

Donanım Kurulumu

Adım 2



Adım 3

NComputing L230'u Konfigüre Etme

"Options" butonuna tıklayın.



UTMA Options

Setup

Reset

Info

Close

"Setup" butonuna tıklayın.

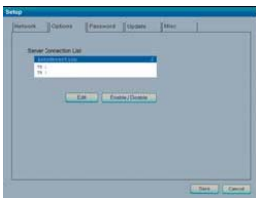
< Dinamik IP adresi >

< Statik IP adresi >

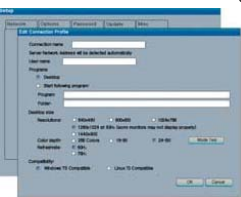


- 1- <Network> sekmesini seçin.
- 2- IP adresini otomatik olarak atamak için "Get Dynamic IP address" seçeneğini seçin.
- 3- Save butonuna tıklayın.

- 1- <Network> sekmesini seçin.
- 2- "Use Static IP address" seçeneğini seçin.
- 3- Statik IP adresini ve default gateway'i yazın.
- 4- Save butonuna tıklayın.



- <Options> sekmesini seçin.
- <Server Connection> listesinden "Autodetection"ı seçin ve "Edit" butonuna tıklayın.



- <Desktop Size> bölümünden istediğiniz çözünürlüğü seçin.
- "Ok" butonuna tıklayın.
- <Setup> penceresindeki "Save" butonuna tıklayın.

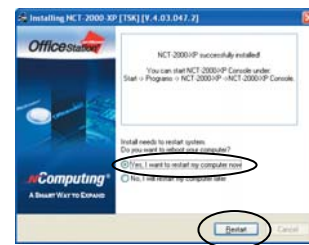
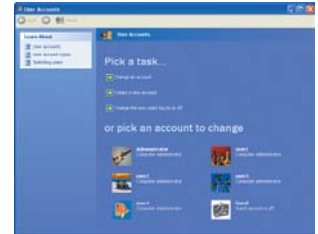
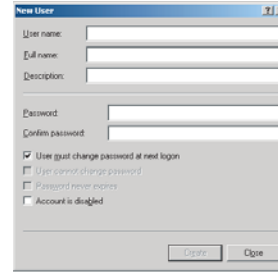
Adım 4

Yazılımın Kurulumu

Not : Yazılımı kurarken ve register ederken Ncomputing L230'u ve ana bilgisayarı networke ve internete bağlayın.



- Programın kurulumunu "Install Main Program" bölümünden başlatın.
- Her pencereadaki adımları takip edin.
- Gerektiği kadar yeni kullanıcı ekleyin.

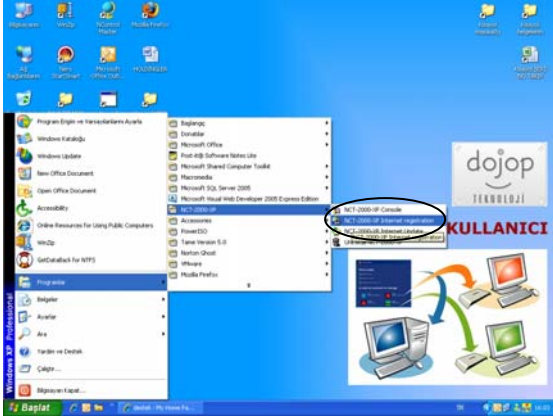


Bilgisayarınızı şimdi yeniden başlatmak istiyorsanız "Yes, I want to restart computer now" seçeneğini seçin.

Adım 5

Ürünü Register Etme (İnterneti kullanarak)

Ürünü register etme işlemi son program güncellemelerini download etmeden veya teknik destek almadan önce tamamlanmalıdır.



Lütfen Dikkat !

Register Etme işlemi yapmazsanız programı update etmede ya da teknik destek almada bazı kısıtlamalar olabilir. Lütfen register işlemi tamamladığınızdan emin olun.

Adım 6

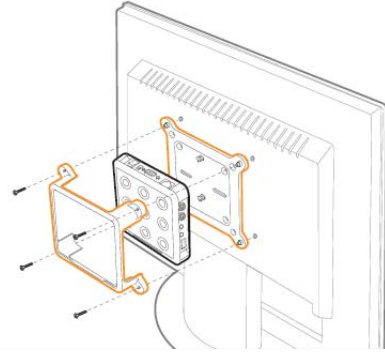
Ncomputing L230'u Kullanma



Ana bilgisayarı ya da server'ı seçin ve Connect butonuna tıklayın.

Adım 7

Vesa Bağlantı Aparatını Kullanma



⚠ Uyarılar

- Windows güncellemelerinden ortaya çıkabilecek sorunları önlemek amaçlı otomatik güncellemeler bölümünde "Bana bildir, ancak onları karşıdan yükleme" seçeneği işaretlenmelidir. Güncellemeler ile ilgili teknik destek departmanımız mail ile sizi bilgilendirecektir.
- Performansın iyi olması için ana bilgisayarın hızlı işlemci, yeterli Ram ve yeterli depolama alanı olan hard diske sahip olmalıdır. Tüm bu özellikler performansı olumlu yönde etkilemektedir.
- Terminallerinizi elektrik problemlerinden korumak için prizlerin kolayca ulaşabileceğiniz yerde olması ve kullanmadığınız durumlarda fişini çıkartmanız önerilir.
- Terminalinizin zarar görmemesi için onları likitlere ve darbelere karşı koruyunuz.
- Terminal ile ana bilgisayarı üç yöntem ile birbirine bağlayabilirsiniz.
 - Switch / Router aracılığı ile bağlantı.
 - Bilgisayar ile network terminali arasında direkt bağlantı için cross kablo kullanılmalıdır. Bu durumda internete bağlanabilmek için ikinci bir ethernet kartına ihtiyacınız olacaktır.
 - Wireles router ve ethernet bridge kullanarak kablosuz bağlantı yapabilirsiniz.

www.dojop.com

Tel: 0212 465 32 33 pbx
0212 465 74 34
0212 465 60 47
0212 465 01 81
0212 465 50 91 fax

info@dojop.com